

Volets Thiebaut



PORTES DE GARAGE

EN ALUMINIUM, BOIS OU PVC





ET SI VOUS CHANGIEZ VOTRE PORTE DE GARAGE ?

- / Avoir envie d'un confort **d'utilisation**,
- / Avoir envie d'une **sécurité accrue**,
- / Avoir envie d'une isolation **plus importante**,
- / Avoir envie d'une esthétique **plus moderne...**

Il y a tant de raisons de changer votre porte de garage !

Nous sommes les experts dans ce domaine depuis plus de 50 ans, et les seuls à vous proposer une gamme aussi complète, entre savoir-faire et esthétisme.

Oui, décidément, nous pouvons dire que vous avez frappé à la bonne... porte !

**Parcourez ce catalogue,
inspirez-vous... et retrouvez une porte
de garage adaptée à vos besoins.**

FIERS DE NOS VALEURS!

COCORICO

Nous créons et fabriquons l'ensemble de nos produits en France, et sommes fiers de détenir le **label Origine France Garantie**.



SAVOIR-FAIRE

Depuis plus de 50 ans, nous cultivons la passion de la **menuiserie extérieure** à travers nos **volets, portes de garage et pergolas**. C'est notre métier, notre expertise.

SOLUTIONS SUR-MESURE & SERVICE CLIENTS

Parce que nous savons que chaque projet est unique, nous proposons des solutions adaptées à vos envies et vos besoins. Notre service client reste à votre écoute dans chaque phase de votre projet.

QUALITÉ

Nous investissons continuellement dans les hommes et les outils pour vous offrir une **qualité** et une **finition haut-de-gamme**.

ENGAGÉS

Pour fabriquer nos volets, nous utilisons entre autres de l'aluminium et des profilés PVC **100 % recyclables** et **garantis sans plomb**, et des matériaux avec des essences de bois PEFC...

ALU



PORTE DE GARAGE ALU EVOLUTION

PAGE

4

ALU PVC

PORTE DE GARAGE ALU/PVC SYMBIOZA



PAGE

17

BOIS

PORTE DE GARAGE BOIS



PAGE

22

PORTES DE GARAGE /

LES ALU



4 vantaux Evolution Classique : vitrage dépoli float,
panneaux frises verticales pas de 170 mm
Coloris : gris fenêtre RAL 7040
Quincailleries assorties

L'aluminium est un matériau d'excellence aux nombreuses qualités : **robuste, inaltérable, 100% recyclable, léger**, il nécessite peu d'entretien.

De plus, il se décline en une multitude de coloris pour s'adapter à toutes vos envies créatives.

Notre gamme aluminium est disponible dans **100 coloris RAL en standard, garantie 10 ans.**

Peinture laquée fine texture

Une sélection parmi nos **100** coloris standards :

Laquage
**GARANTIE
10 ANS**

 Blanc pur RAL 9010	 Blanc signalisation RAL 9016	 Gris olive RAL 7002	 Gris mousse RAL 7003	 Gris souris RAL 7005	 Gris beige RAL 7006	 Gris anthracite RAL 7016
 Gris pierre RAL 7030	 Gris bleu RAL 7031	 Gris clair RAL 7035	 Gris platine RAL 7036	 Gris poussière RAL 7037	 Gris quartz RAL 7039	 Gris soie RAL 7044
 Gris souris RAL 7045	 Gris aluminium RAL 9007	 Noir foncé RAL 9005	 Brun cuivré RAL 8004	 Brun olive RAL 8008	 Brun sépia RAL 8014	 Brun gris RAL 8019
 Ivoire RAL 1015	 Beige gris RAL 1019	 Orange RAL 2004	 Rouge feu RAL 3000	 Rouge pourpre RAL 3004	 Rouge vin RAL 3005	 Gris sablé 2900
 Bleu saphir RAL 5003	 Bleu gentiane RAL 5010	 Bleu pigeon RAL 5014	 Bleu pop RAL 5015	 Bleu turquoise RAL 5018	 Bleu pastel RAL 5024	 Vert mousse RAL 6005
 Vert sapin RAL 6009	 Vert réséda RAL 6011	 Vert turquoise RAL 6016	 Vert pâle RAL 6021	 Noir sablé 2100	 Bleu sablé 2700	

Tons bois



Chêne
Doré

Retrouvez nos **100 coloris standards**
sur www.volets-thiebaut.com

Coloris non contractuels.

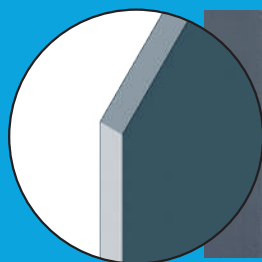
ALU EVOLUTION

Les portes de garage Evolution sont constituées d'un bâti de 64 x 50 mm et de profilés avec double feuillure en aluminium, à **rupture de pont thermique**. Le remplissage est composé de **panneaux lisses ou à frises ép. 27 mm** et d'une traverse intermédiaire (traverse supplémentaire disponible en option). Quincailleries noires ou blanches en standard, ou assorties à la couleur de la porte de garage en option. **Voir les coloris alu p. 5**

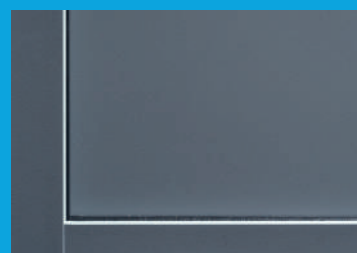


LES PERSONNALISATIONS

Pour une isolation thermique optimale et une esthétique soignée, le remplissage des portes de garage Evolution est constitué d'un panneau isolé en mousse de polystyrène extrudé ép. 27 mm dans un aspect rainuré ou lisse et dans nos 100 coloris au choix !



Panneau rainuré
frises verticales ou horizontales



Panneau lisse



LES MODÈLES



Droit

Porte de garage 2, 3 ou 4 vantaux L. 1 900 à 3 200 mm x H. 1 900 à 2 500 mm et porte de service 1 vantail L. 600 à 1 200 mm x H. 1 900 à 2 500 mm (voir p. 16).

Les options :

- Crémone encastrée, pour un verrouillage haut et bas simultané du vantail semi fixe.
- Remplissage double vitrage, hublots ou grille de défense.

/ Evolution Classique



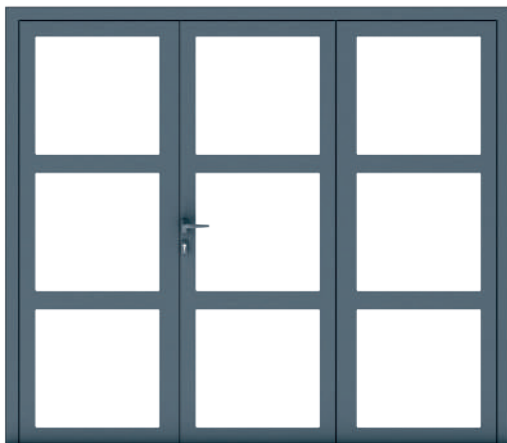
3 vantaux Evolution Classique : vitrage chinchilla, panneaux lisses, coloris : gris anthracite RAL 7016 (intérieur/extérieur)

/ Evolution Chêne doré

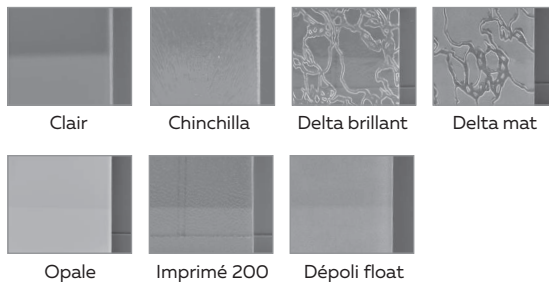


2 vantaux Evolution Chêne doré : panneaux frises verticales pas de 85 mm, coloris : chêne doré (intérieur/extérieur)

/ Evolution Vitrée



Vitrage - 7 finitions



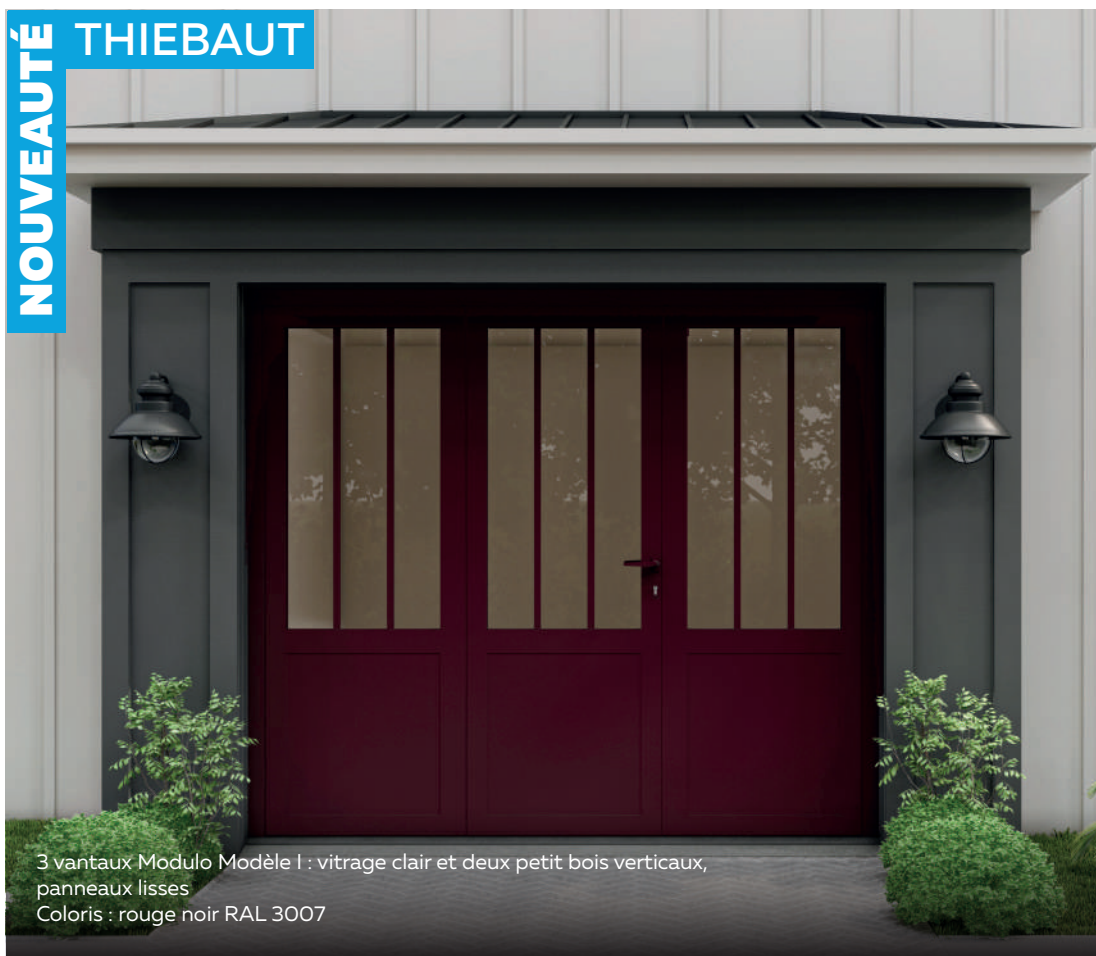
3 vantaux Evolution Vitrée : vitrage opale
Coloris : gris anthracite RAL 7016 (intérieur)

ALU EVOLUTION

Modulo

La porte de garage qui se module selon vos besoins et vos envies !

NOUVEAUTÉ
THIEBAUT



3 vantaux Modulo Modèle I : vitrage clair et deux petit bois verticaux,
panneaux lisses
Coloris : rouge noir RAL 3007

MODÈLE I

- / Ouverture extérieure ou intérieure
- / De 1 à 4 vantaux
- / L. 601 à 3 200 mm x H. 1 900 x 2 200 mm
- / 1 traverse intermédiaire par vantail
- / Vitrage en partie haute
- / 1 à 3 petits bois verticaux intégrés à l'intérieur du vitrage et laqués à la couleur de la porte

Découvrez nos deux derniers modèles de portes de garage Alu Evolution de la gamme Modulo.

MODÈLE H

- / Ouverture extérieure ou intérieure
- / 2 vantaux uniquement
- / L. 601 à 2 400 mm x H. 1 900 x 2 500 mm
- / L. maxi vantail principal : 1 000 mm
- / L. maxi pour vantail semi fixe : 1 300 mm
- / 2 traverses intermédiaires sur vantail principal
- / Sans traverse intermédiaire sur vantail semi fixe
- / Vitrage sur vantail principal



ALU EVOLUTION

Modulo

De multiples configurations sont possibles grâce aux différents modèles et remplissages proposés.



4 vantaux Modulo Modèle A : panneaux frises obliques pas de 85 mm
Coloris : gris quartz RAL 7039
Quincailleries assorties

LES MODÈLES



Droit

**Porte de garage de 1 à 4 vantaux L. 601 à 3 200 mm x H. 1 900 à 2 500 mm
(hors modèle I)**

/ 1 traverse intermédiaire

MODÈLE A



3 vantaux : panneaux frises verticales
pas de 85 mm
Coloris : bleu pigeon RAL 5014

MODÈLE A



4 vantaux : panneaux frises obliques
pas de 85 mm
Coloris : gris anthracite RAL 7016

LES MODÈLES



Droit

/ 1 traverse **basse**

MODÈLE B



3 vantaux : panneaux lisses et soubassement frises horizontales pas de 85 mm
Coloris : blanc signalisation RAL 9016

/ 1 traverse **haute**

MODÈLE C



3 vantaux : panneaux frises obliques pas de 85 mm
Coloris : gris mousse RAL 7003

/ 2 traverses

MODÈLE D



3 vantaux : parties hautes et basses panneaux frises verticales pas de 85 mm et au milieu panneaux lisses
Coloris : gris anthracite RAL 7016



Retrouvez toutes les configurations sur WWW.VOLETS-THIEBAUT.COM

MODÈLE I



3 vantaux : vitrage clair et deux petit bois verticaux, soubassement panneaux lisses
Coloris : gris anthracite RAL 7016

MODÈLE C



3 vantaux : vitrage clair et panneaux frises horizontales pas de 255 mm
Coloris : gris mousse RAL 7003

MODÈLE E



4 vantaux : vitrage clair et panneaux frises horizontales pas de 170 mm
Coloris : gris anthracite RAL 7016

ALU EVOLUTION

Modulo



Porte de garage de 1 à 4 vantaux L. 601 à 3 200 mm H. 1 900 à 2 500 mm
(hors modèle H)

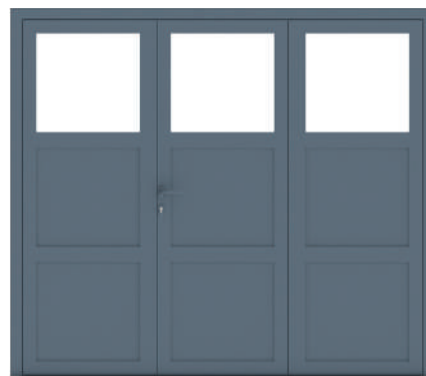
/ 2 traverses

MODÈLE F



3 vantaux : parties hautes et basses panneaux
frises verticales pas de 85 mm et au milieu
panneaux frises horizontales pas de 170 mm
Coloris : gris anthracite RAL 7016

MODÈLE G



3 vantaux : vitrage opale et panneaux lisses
Coloris : gris anthracite RAL 7016

/ 2 traverses **intermédiaires** sur **vantail principal**

MODÈLE H



2 vantaux : panneau lisse sur vantail semi-fixe,
vitrage clair et poignée de tirage sur vantail principal
Coloris : gris anthracite RAL 7016

MODÈLE H



2 vantaux : panneau frises horizontales pas de 255 mm
sur vantail semi-fixe, vitrage chinchilla et
poignée de tirage sur vantail principal
Coloris : gris anthracite RAL 7016



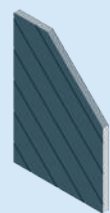
2 vantaux Modulo Modèle H : panneau lisse, vitrage clair et poignée de tirage
 Coloris : gris anthracite RAL 7016

LES REMPLISSAGES

/ Panneaux pleins



Panneau lisse



Frise oblique
 pas 85 mm
 (hors modèle H)



Frise verticale
 pas 85 mm



Frise verticale
 pas 170 mm
 (hors modèle H)



Frise verticale
 pas 255 mm
 (hors modèle H)



Frise horizontale
 pas 85 mm



Frise horizontale
 pas 170 mm



Frise horizontale
 pas 255 mm

/ Vitrage - 7 finitions



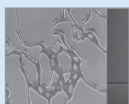
Clair



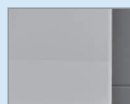
Chinchilla



Delta brillant



Delta mat



Opale



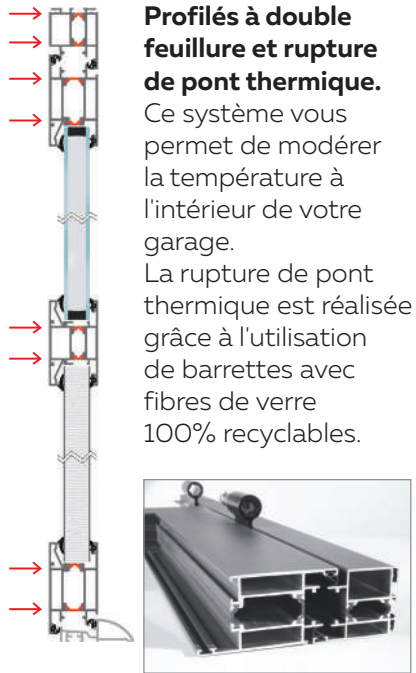
Imprimé 200



Dépoli float

ALU EVOLUTION

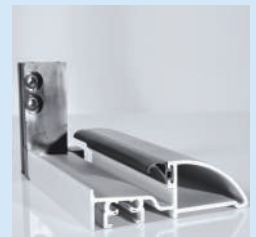
LES DÉTAILS TECHNIQUES



LES+ THIEBAUT



Paumelles 3D réglables pour un meilleur ajustement de la porte dans le dormant



Joint d'étanchéité sur la feuillure de l'ouvrant et du dormant

Joint d'étanchéité sur seuil arrondi

/ Qualité et **sécurité**

Nos cadres sont réalisés par assemblages mécaniques.

Les options :



Crémone encastrée à levier en option pour verrouillage haut et bas simultané du vantail semi-fixe



Verrou à levier en standard pour verrouillage haut et bas indépendant du vantail semi-fixe



Serrures 5 points latéraux ou 3 points haut et bas en standard

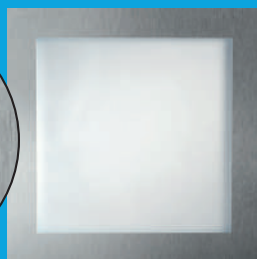
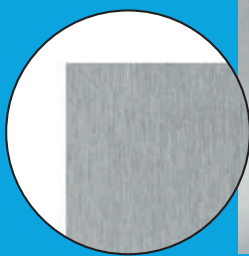


3 vantaux Evolution Vitree : vitrage opale
Coloris : noir foncé RAL 9005



LES PERSONNALISATIONS

Les hublots alunox avec vitrage en polymétacrylate (PMMA) sont disponibles en option. Il est également possible d'opter pour une finition alu brossé ou laquée à la couleur de votre porte de garage / de service.



Hublot carré
280 x 280 mm



Hublot losange
280 x 280 mm



Hublot rond
Ø 280 mm



Vitrage haut, 332, double vitrage.
Classe 2 anti-vandalisme, épaisseur
totale du vitrage 27 mm.



Grille de défense en acier (noir ou
blanc) pour hublot carré ou rond

Possibilité d'adjoindre :



Équerre et clameaux
de fixation



Profil de finition
10 x 25 mm

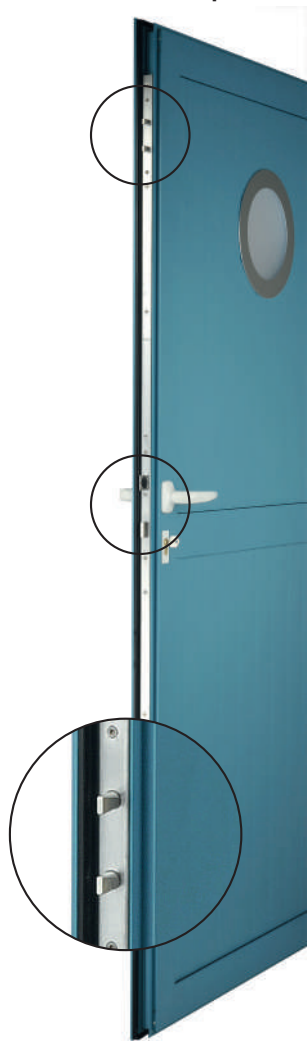
ALU EVOLUTION

LES MODÈLES



/ Les portes de service

Disponible dans les dimensions
L. 600 à 1 200 mm x H. 1 900 à 2 500 mm
Voir les coloris alu p.5



Porte de service Evolution : panneaux frises verticales pas de 85 mm et hublot rond Alunox
Coloris : gris beige RAL 7006

Ouverture extérieure ou intérieure



Serrure 1 point ou 5 points latéraux en standard



Nouvelle plaque de propreté du barillet

Modèle porte à rupture de pont thermique : cadre 50 mm, panneaux à rainures, ferrage par paumelles. Poignée en standard, quincaillerie blanche et hublot rond Alunox en option, serrure 5 points latéraux
Coloris : bleu turquoise RAL 5018

PORTES DE GARAGE /

LES

ALU/PVC



4 vantaux Symbioz'A : vitrage opale et panneaux PVC lisses
Coloris : blanc

Le PVC est un excellent compromis alliant **robustesse, isolation thermique, facilité d'entretien, et rapport qualité/prix.** Quant à son allure sobre, elle est tout simplement parfaite pour s'adapter à tous les styles de façades.

Cadre alu et remplissage PVC :

Cadre alu



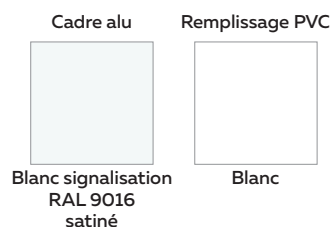
Blanc signalisation
RAL 9016 satiné

Remplissage PVC



Blanc

ALU/PVC SYMBIOZ'A



La porte de garage SYMBIOZ'A est constituée d'un bâti aluminium 64 x 50 mm et de profilés à double feuillure, à **rupture de pont thermique**. Le remplissage est composé de **panneaux lisses ou rainurés ép. 24 mm** et d'une traverse intermédiaire (panneaux lisses et traverse supplémentaire disponibles en option). Quincailleries noires ou blanches. **Cadre alu coloris Blanc signalisation RAL 9016 satiné et remplissage PVC Blanc.**



LES PERSONNALISATIONS



Panneau à rainures
frises verticales ou horizontales



Panneau lisse



4 vantaux Symbioz'A : vitrage clair et panneaux PVC à frises verticales
Coloris : blanc

LES MODÈLES



Droit

/ Les portes de garage

Porte de garage 2, 3 ou 4 vantaux L. 1 900 à 3 200 mm x H. 1 900 à 2 500 mm et porte de service 1 vantail L. 600 à 1 200 mm x H. 1 900 à 2 500 mm (voir p. 21).

Les options :

- Crémone encastrée, pour un verrouillage haut et bas simultané du vantail semi fixe.
- Remplissage double vitrage, hublots ou grille de défense.



2 vantaux : panneaux PVC 24 mm lisses
Coloris : blanc



3 vantaux : hublots carrés Alunox et panneaux PVC 24 mm à frises verticales
Coloris : blanc

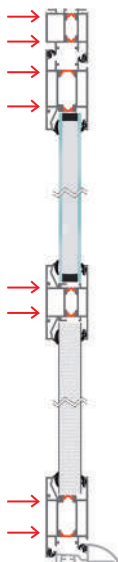


4 vantaux : vitrage clair et panneaux PVC 24 mm à frises verticales
Coloris : blanc



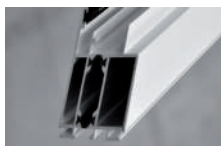
ALU/PVC SYMBIOZ'A

LES DÉTAILS TECHNIQUES



Coupe du bâti à rupture de pont thermique avec joint d'étanchéité.

Ce système vous permet de modérer la température à l'intérieur de votre garage.
La rupture de pont thermique est réalisée grâce à l'utilisation de barrettes avec fibres de verre 100% recyclables.



Bâti de 64 x 50 mm en aluminium

LES+ THIEBAUT



Paumelles 3D réglables pour un meilleur ajustement de la porte dans le dormant



Joint d'étanchéité sur la feuillure de l'ouvrant et du dormant



Seuil bombé en aluminium anodisé de 24 mm avec joint (homologué pour le passage de voiture)

/ Qualité et sécurité

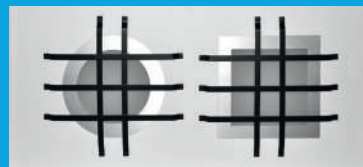


Serrure 3 points haut et bas ou 5 points latéraux en standard



Verrou à levier en standard pour verrouillage haut et bas indépendant du vantail semi-fixe

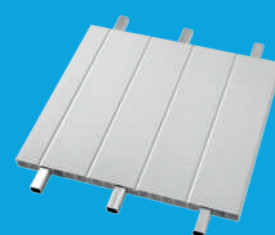
+ LES OPTIONS



Grille de défense, en acier noir ou blanc, pour hublot carré ou rond



Crémone encastrée à levier pour verrouillage haut et bas simultané du vantail semi-fixe



Renfort aluminium dans les panneaux



LES PERSONNALISATIONS



Partie haute vitrée 33.2, épaisseur totale du vitrage 24 mm, vitrage isolant disponible dans 7 finitions au choix (voir p. 13)



Hublot carré, rond ou losange



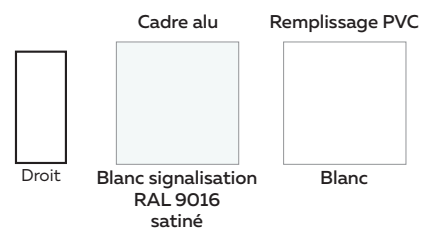
Impostes en position haute ou latérale grâce à un "U" de liaison qui s'adapte entre le bâti de la porte et l'imposte. Ce dernier peut être constitué de remplissages multiples, panneaux lisses ou à rainures ou encore vitrage 33.2 de 24 mm. Pour un rendu esthétique, des profils de finition sont aussi en option.



Porte de service Symbioz'A : panneaux PVC à frises verticales
Coloris : blanc

LES MODÈLES

/ Les portes de service



Porte de service : panneau PVC 24 mm à frises verticales pas de 85 mm, ferrage par paumelles, poignée fournie, serrure un point ou 5 points latéraux en standard.
Coloris : blanc



PORTES DE GARAGE /

LES

BOIS



2 vantaux Sapin du Nord : panneaux frises verticales ép. 27 mm
Coloris : bleu turquoise RAL 5018

Le bois, matière noble par excellence, offre **cachet, authenticité et charme** à vos façades. Et ses variations de teintes de bois proposent un champ infini de possibilités en matière d'effets.

Côté pratique, il vous garantit **robustesse et solidité**, mais aussi un **pouvoir isolant thermique** très efficace.

En standard, nos bois Sapin, Pin/Épicéa et Exotique sont traités IFH (Insecticide, Fongicide, Hydrofuge)

Peinture satinée sur bois Sapin, Pin/Épicéa et Exotique

Une sélection parmi tous les coloris RAL disponibles

Peinture
**GARANTIE
5 ANS**



Blanc pur
RAL 9010



Blanc signalisation
RAL 9016



Gris olive
RAL 7002



Gris anthracite
RAL 7016



Gris clair
RAL 7035



Gris Poussière
RAL 7037



Brun sépia
RAL 8014



Ivoire
RAL 1015



Beige gris
RAL 1019



Rouge pourpre
RAL 3004



Bleu pigeon
RAL 5014



Vert mousse
RAL 6005



Vert réséda
RAL 6011



Vert pâle
RAL 6021

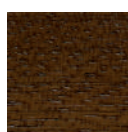
Retrouvez tous les coloris de peinture sur www.volets-thiebaut.com

Lasure sur bois Exotique

Lasure
**GARANTIE
5 ANS**



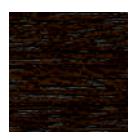
Pin



Chêne Clair



Noyer



Chêne Moyen



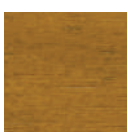
Palissandre

Lasure sur bois Sapin et Pin/Épicéa

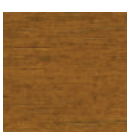
Lasure
**GARANTIE
5 ANS**



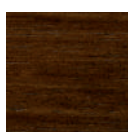
Pin



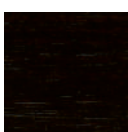
Chêne Clair



Noyer



Chêne Moyen



Palissandre

BOIS

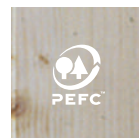
/ Les portes de garage **barres et écharpes**



Cintré



Droit



Sapin du Nord



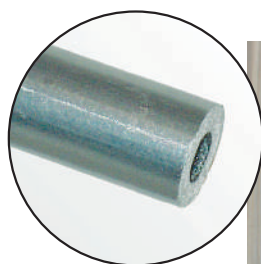
Exotique (naturel/lasure)

Les portes de garage barres et écharpes se déclinent dans 2 configurations : sans bâti sur gonds à sceller ou sur bâti 65 X 55 mm avec gonds en applique. Le remplissage est composé de **frises verticales ép. 27 mm**, de barres et écharpes et de pentures droites queue de carpe en acier noir. Serrure de sûreté 1 point et verrou baïonnette. Le bois est traité IFH (Insecticide, Fongicide et Hydrofuge), **peintures et lasures disponibles en option voir les coloris p. 23.**



4 vantaux Sapin du Nord : panneaux frises verticales ép. 27 mm
Coloris : bleu saphir RAL 5003

LES DÉTAILS **TECHNIQUES**



Le sertissage exclusif en aluminium solidarise les lames de bois entre elles et confère une grande solidité aux portes de garage.



LES MODÈLES

Porte de garage 2, 3 ou 4 vantaux L. 1 900 à 2 800 mm x H. 1900 à 2 500 mm et porte de service 1 vantail L. 600 à 1 000 mm x H. 1 900 à 2 500 mm (voir p. 26). Remplissage hublots PVC (avec ou sans vitrage), ou grille de défense en option.



Verrou à baïonnette

2 vantaux Sapin du Nord : serrure 1 point, verrou baïonnette, sur gond à sceller



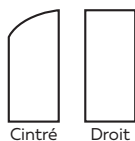
2 vantaux Sapin du Nord : cintrés, serrure de sûreté 3 points, verrou baïonnette, sur gond à sceller



4 vantaux repliables Sapin du Nord : serrure 1 point, verrou baïonnette, bâti de 65 x 55 mm, avec bâti cintré dessous sans seuil

BOIS

LES MODÈLES



Exotique (naturel/lasure)

/ Les portes de garage à cadre

Les portes de garage en bois à **cadre ép. 32 mm** sont composées d'un remplissage **frises verticales ép. 27 mm**. Serrure de sûreté 1 point et crémone extra plate en applique. Montant intermédiaire pour une largeur de vantail supérieure à 1 000 mm. Le bois est traité IFH (Insecticide, Fongicide et Hydrofuge), **peintures et lasure disponibles en option, voir les coloris p. 23.**



4 vantaux Exotique : **cadre de 32 mm**, panneaux **frises verticales ép. 27 mm**, hublots PVC, serrure 3 points, **bâti de 65 x 55 mm**

/ Les portes de service à cadre



Droit



Exotique (naturel/lasure)

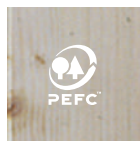


Porte de service Exotique : **cadre de 32 mm**, panneaux **frises verticales ép. 27 mm**, ferrage par paumelles, poignée fournie, serrure 3 points encastrée

/ Les portes de service sans cadre



Droit



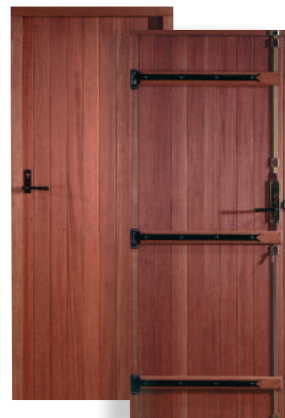
Sapin du Nord



Exotique (naturel/lasure)



Porte de service Sapin du Nord : **panneaux frises verticales ép. 27 mm**, **dormant de 65 x 55 mm**, serrure à cylindre 1 point, **ouverture extérieure**



Porte de service Exotique : **panneaux frises verticales ép. 27 mm**, serrure de sûreté à cylindre 3 points, **ouverture intérieure**

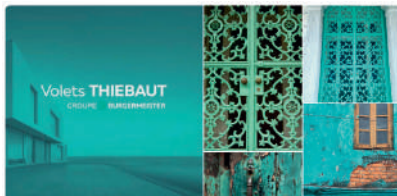
POUR UNE EXPÉRIENCE CONNECTÉE SIMPLE & RAPIDE

BESOIN D'INSPIRATION ? **RENDEZ-VOUS SUR PINTEREST**



Nos réalisations

Retrouvez la plupart de nos réalisations classées par type de produit, et d'1 clic, accédez à leur fiche sur notre site internet.



Inspirations

Nos inspirations sont là pour vous faire découvrir notre univers et vous proposer des produits uniques.



Découvrez-nous

Envie de connaître les dessous de Volets Thiebaud ? Le site de production vous ouvre ses portes.

COMMANDEZ EN LIGNE **VOS QUINCAILLERIES**

Besoin d'une pièce détachée pour une porte de garage, **commandez en ligne sur <https://quincaillerie.volets-thiebaud.com>**



Accessible 7j/7 et 24h/24



Plus de 150 références



Les stocks en temps réel



Comptes clients pré-remplis



Paiement seulement par CB



Livraison par La Poste en 24-72h

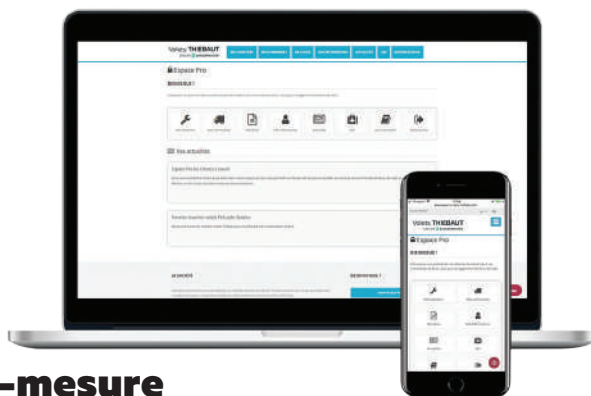


Quels avantages pour vous ?

- La quincaillerie réunie en un seul endroit 24h/24, 7j/7
- Les frais de port offerts dès 200€ de commande !
- Des conseils avisés sur le choix des items

ESPACE PRO

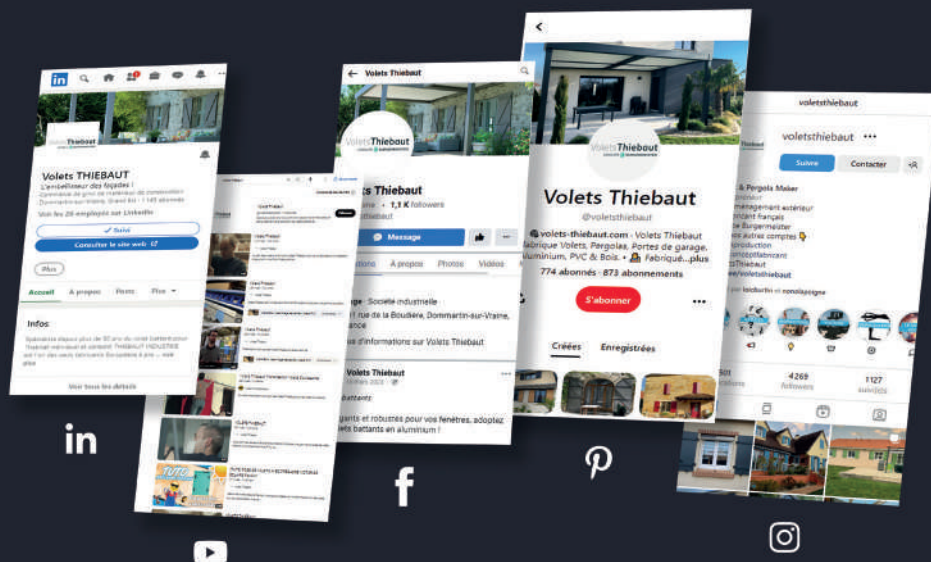
Une véritable boîte à outils pour gagner du temps et optimiser le suivi de vos devis et commandes clients. **Rendez-vous sur www.volets-thiebaud.com**



Un Espace Pro sur-mesure

- Effectuer un devis gratuit et en temps réel
- Transformation du devis en commande en moins de 24h
- Suivi des commandes et devis en cours
- Déclaration de SAV en ligne

RETROUVEZ NOUS SUR LES RÉSEAUX SOCIAUX



801, rue de la Boudière
88170 Dommartin-sur-Vraie

Tél. : 03 29 94 44 40

Site web : www.volets-thiebaut.com



VOTRE INSTALLATEUR

**BALAGNE
MENUISERIE
CONCEPT**

ZA Cantone Voie N°3
20260 - CALVI
Tél : 04 95 31 82 89
Email : contact@bmc.corsica

